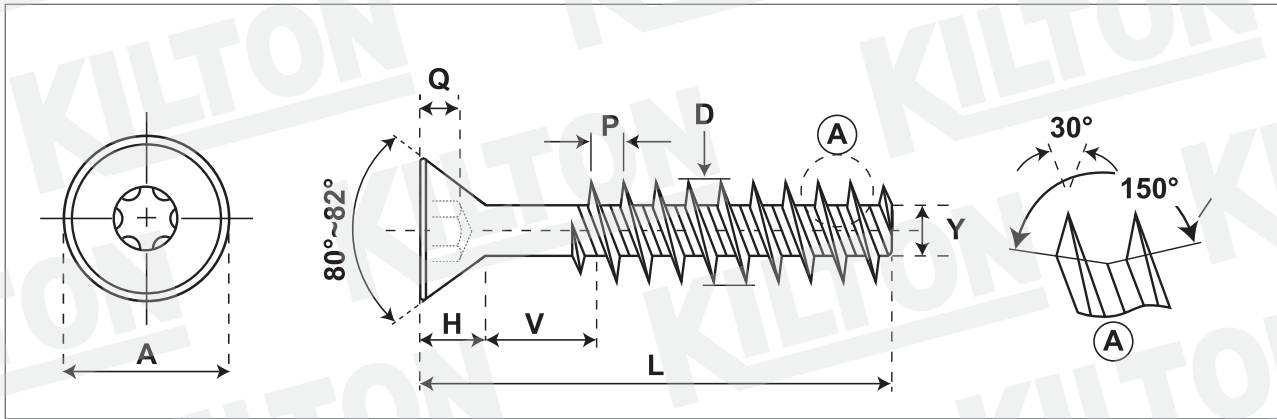


VITI PLASTIC-FIX TESTA SVASATA TORX

TORX FLAT HEAD PLASTIC-FIX SCREWS WAVE THREAD FLAT POINT

ART. 106TX



Quantità - Quantity

Materiale - Material

Lunghezza Ribattino - Shank length

Lunghezza Vite - Screw length

Durezza superficiale - Surface hardness

Durezza Rockwell - Core Rockwell

Testa Rif. - Head according to Uni/Din

Filetto Rif. - Thread according to Uni/Din

Trattamento superficiale - Surface treatment

C1018 - C1022

Classe 10.9

Hr 32 - 39

SIZE	A		H	Q		Drive n°	R	V max	D		P	Y	Case Depth mm.	Torsion min. Kg./cm.
	min	max		min	max				min	max				
2,2	3,70	4,00	1,20	0,83	0,95	T6	0,40	1,10	2,20	2,34	0,98	1,23	0,04 - 0,12	5
2,5	4,70	5,00	1,50	0,83	0,95	T8	0,40	1,30	2,50	2,64	1,12	1,38	0,04 - 0,12	8
3	5,20	5,50	1,70	0,83	0,95	T8	0,40	1,50	3,00	3,18	1,34	1,63	0,05 - 0,18	13
3,5	6,44	6,80	2,20	1,27	1,39	T15	0,40	1,80	3,50	3,68	1,57	1,89	0,05 - 0,18	22
4	7,14	7,50	2,30	1,27	1,39	T20	0,40	2,00	4,00	4,18	1,79	2,14	0,10 - 0,23	27
5	7,74	8,10	2,40	1,27	1,39	T20	0,50	2,50	5,00	5,18	2,24	2,66	0,10 - 0,23	45
6	10,37	10,80	3,50	2,29	2,41	T30	0,60	3,00	6,00	6,18	2,69	3,16	0,15 - 0,28	64

Lunghezza nominale/Nominal length: L: da/ from 3,5 mm a/ to 6 mm +/- 0,60 da/ from 7 mm a/ to 10 mm +/- 0,70 da/ from 12 mm a/ to 18 mm +/- 0,90 da/ from 20 mm a/ to 30 mm +/- 1,05 da/ from 35 mm a/ to 50 mm +/- 1,25 da/ from 60 mm a/ to 80 mm +/- 1,50 da/ from 90 mm a/ to 100 mm +/- 1,75

Disegno/Drawing:

KLT-B1-1141/1 ART.106TX

Cod. cliente/Client code:

Confezione/Packing:

Note:

KILTON
PRODUZIONE VITERIE