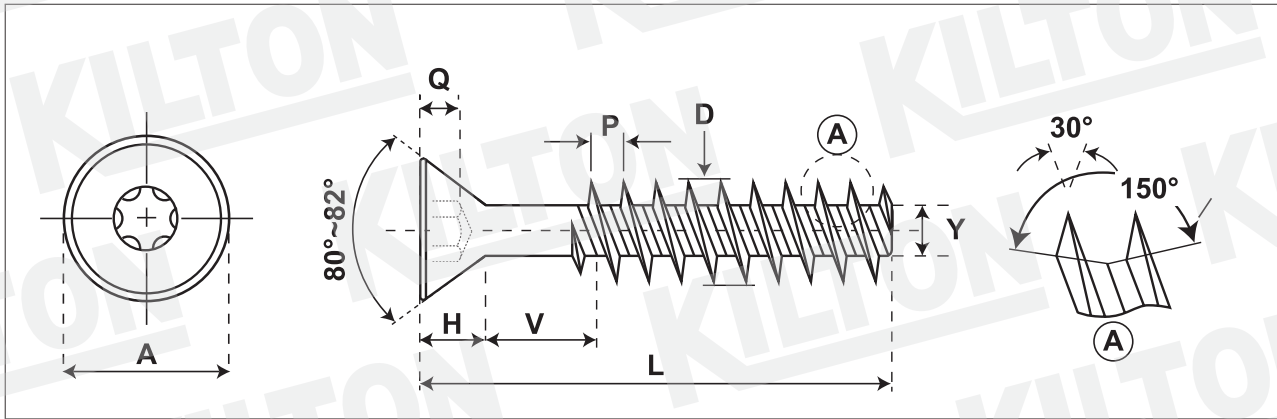


VITE PLASTIC-FIX TESTA SVASATA TORX

TORX FLAT HEAD PLASTIC-FIX SCREW WAVE THREAD FLAT POINT

ART. 106TX.50



Quantità - Quantity

Materiale - Material

C1018 - C1022

Lunghezza Ribattino - Shank length

Lunghezza Vite - Screw length

Durezza superficie - Surface hardness

Classe 10.9

Durezza Rockwell - Core Rockwell

Hr 32 - 39

Testa Rif. - Head according to Uni/Din

Filetto Rif. - Thread according to Uni/Din

Trattamento superficie - Surface treatment

SIZE	A		H	Q		Drive		R	V max	D		P	Y			Case Depth mm.	Torsion min. Kg./cm.
	min	max		min	max	min	max			min	max						
5	7,74	8,10	2,40	1,52	1,64	20 - 255	0,50	2,50	5,00	5,18	2,24	2,66				0,10 - 0,23	45

Lunghezza nominale/Nominal length: L: da/from 3,5 mm a/to 6 mm +/- 0,60 da/from 7 mm a/to 10 mm +/- 0,70 da/from 12 mm a/to 18 mm +/- 0,90 da/from 20 mm a/to 30 mm +/- 1,05 da/from 35 mm a/to 50 mm +/- 1,25 da/from 60 mm a/to 80 mm +/- 1,50 da/from 90 mm a/to 100 mm +/- 1,75

Disegno/Drawing: KLT-B1-1141/1 106TX.50

Cod. cliente/Client code:

Confezione/Packing:

Note:

KILTON
PRODUZIONE VITERIE